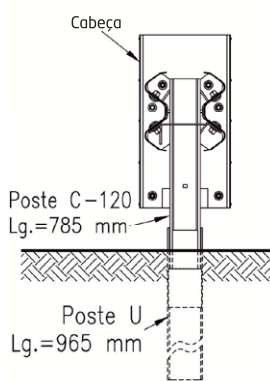


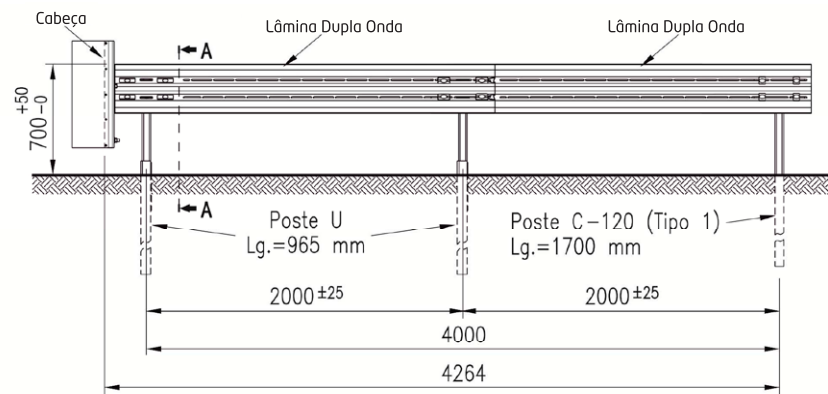
Terminal Absorvedor de Energia "TAE H-80M"



1. DESCRIÇÃO:



SEÇÃO A-A'



ELEVAÇÃO FRONTAL

Dimensões em mm

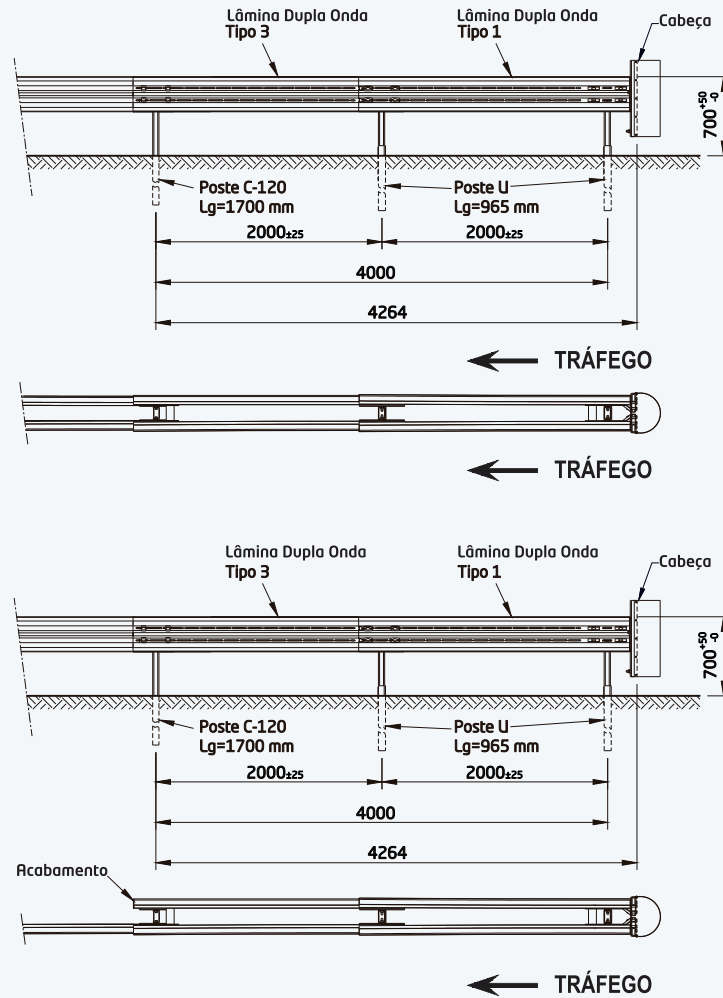


O sistema "TAE H-80M" é um terminal absorvedor de energia de uma barreira de segurança, ensaiado conforme a norma europeia ENV 1317-4 e fabricados integralmente em chapa de aço laminado a quente segundo a norma europeia EN 10.025 e galvanizados por imersão a quente conforme a norma EN ISO 1461.

Este sistema é um terminal de aproximação (A), composto por lâminas dupla onda (Perfil W), apoiadas diretamente nos postes desmontáveis C-120 incorporados em postes em "U" e postes C-120 fixados em seu terreno. Todos unidos nas lâminas dupla onda através de parafuso, guia de lâmina, arruela e porca.

Terminal Absorvedor de Energia "TAE H-80m"

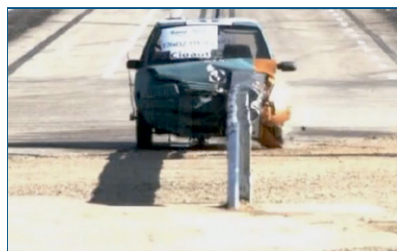
2. INSTALAÇÃO:



Dimensões em mm

2. PERFORMANCE NO IMPACTO DE VEÍCULO:

O Terminal Absorvedor de Energia "TAE H - 80m" superou com sucesso os crash tests em escala real TT 2.1.80, segundo a norma europeia **ENV 1317-4**, cumprindo todos os critérios para um terminal tipo **A** com classe de comportamento **P2** (80 km/h), classe de severidade **A**, classe de deflexão lateral **X2Y2** e classe de exit box **Z1**.



ENSAIO TT 2.1.80

Carro 900 kg
a 80 km/h e 0°
(Frontal descentralizado)